

CAMPAÑA DE EMERGENCIA

OBRA DON ORIONE



Relevamiento Post Temporal

(04 de Abril de 2012)

AREA DE RECURSOS Y COMUNICACIÓN

Cachi 566 (CD1437DZB) Pompeya – Ciudad Autónoma de Buenos Aires
Tel.: (+54 11) 4912-2037 – info@donorione.org.ar – www.donorione.org.ar

Daños sufridos durante el último temporal

Como es de público conocimiento, la Ciudad de Buenos Aires y el Gran Buenos Aires (especialmente en las zonas Sur y Oeste) han sufrido el pasado 4 de abril uno de los peores temporales de lluvia, viento y granizo de los que se tenga memoria, que arrojó la pérdida de vidas humanas, personas heridas e innumerables destrozos y pérdidas materiales.

Miles de familias perdieron total o parcialmente sus casas, algunas de las cuales durante días posteriores vieron interrumpidos sus servicios de luz y agua. Al menos 200 edificios, escuelas y espacios públicos se vieron afectados. Según las primeras estimaciones oficiales, los arreglos necesarios para volver a la vida normal luego de este feroz temporal podrían demandar varios meses.

La Obra Don Orione no es la excepción.



EL TEMPORAL PARA LA OBRA DON ORIONE

Luego de un minucioso relevamiento realizado los días posteriores a la tormenta, pudimos descubrir la magnitud de los daños sufridos en varias de nuestras comunidades.

A continuación queremos compartirle el informe que hemos realizado; y en la documentación adjunta podrá ver la cuantificación de los daños.

Claypole

La mayor cantidad de daños los ha sufrido el Pequeño Cottolengo Don Orione de Claypole. Allí podemos hablar de un verdadero milagro, puesto que –pese a la enormidad de los destrozos– por la gracia de Dios no se han registrado víctimas.

La peor parte la sufrió el Hogar Tognoni, que funciona como residencia geriátrica dentro del Cottolengo, y fue alcanzado por la caída de un árbol que destrozó el techo, gran parte de las paredes y el piso. Este Hogar es una construcción relativamente nueva (30 años) en la que hace menos de un año se culminaron importantes tareas de refacción y puesta en valor.

Los severos daños han afectado seriamente la estructura del Hogar, haciendo necesario evacuar a parte de los 20 ancianos que allí viven, quienes en su mayoría no cuentan con la posibilidad de movilizarse por sus propios medios.

Sin dudas, para la Obra Don Orione es una pérdida cuantiosa, pero sobre todo dolorosa por el esfuerzo invertido en la alegría de los abuelos de tener su casa nuevamente linda.



Hogar Ambrosio Tognoni – Cottolengo Don Orione de Claypole

AREA DE RECURSOS Y COMUNICACIÓN

Cachi 566 (CD1437DZB) Pompeya – Ciudad Autónoma de Buenos Aires
Tel.: (+54 11) 4912-2037 – info@donorione.org.ar – www.donorione.org.ar

El temporal causó una situación de suma tensión dado que, en medio de la tormenta, el personal interrumpió por seguridad el suministro eléctrico y evacuó a toda la población. Por la fuerza del impacto y los daños producidos se debió clausurar el ala, a fin de efectuar una revisión integral de los servicios de electricidad, gas, alarmas de seguridad y calefacción.

Dadas las características de la construcción, y por cuestiones de seguridad futura, será necesaria su remodelación íntegra, aunque las refacciones necesarias y de urgencia, para evitar males mayores, ya han comenzado.

Por otra parte, el muro perimetral del Pequeño Cottolengo, ubicado sobre Avenida Monteverde, fue literalmente “derribado” en una extensión de 20 metros (un bloque entero), haciendo vulnerable a la institución y requiriendo un refuerzo en la seguridad (con el consecuente costo) para evitar la intrusión, pero principal y fundamentalmente el riesgo de que los residentes (personas con discapacidad física y/o mental) puedan salir del Cottolengo sin acompañamiento, con el consiguiente peligro para ellos.



Muro Perimetral (Sección Monteverde) – Cottolengo Don Orione de Claypole

AREA DE RECURSOS Y COMUNICACIÓN

Cachi 566 (CD1437DZB) Pompeya – Ciudad Autónoma de Buenos Aires
Tel.: (+54 11) 4912-2037 – info@donorione.org.ar – www.donorione.org.ar

Al mismo tiempo, el Hogar Sacerdotal, donde residen los curas responsables del funcionamiento del Cottolengo como así también los más ancianos y enfermos, vio como parte de un techo de chapas de 9 m² se “levantó y voló” más de 10 metros, con tirantes incluidos.



Techo Hogar Sacerdotal – Cottolengo Don Orione de Claypole

Pero los daños no quedaron solo en cuestiones edilicias, sino que también se vio afectada la fisonomía de toda la institución y su vida cotidiana.

Al tratarse de un predio parquizado y añoso la fiereza del temporal dejó marcas en numerosos sectores. Es así que se contabilizan más de 20 árboles caídos o partidos, y otros tantos que requieren atención urgente para evitar que ocasionen más daños a las personas o a las instalaciones.

AREA DE RECURSOS Y COMUNICACIÓN

Cachi 566 (CD1437DZB) Pompeya – Ciudad Autónoma de Buenos Aires
Tel.: (+54 11) 4912-2037 – info@donorione.org.ar – www.donorione.org.ar



Daños del temporal en las calles internas – Cottolengo Don Orione de Claypole

AREA DE RECURSOS Y COMUNICACIÓN

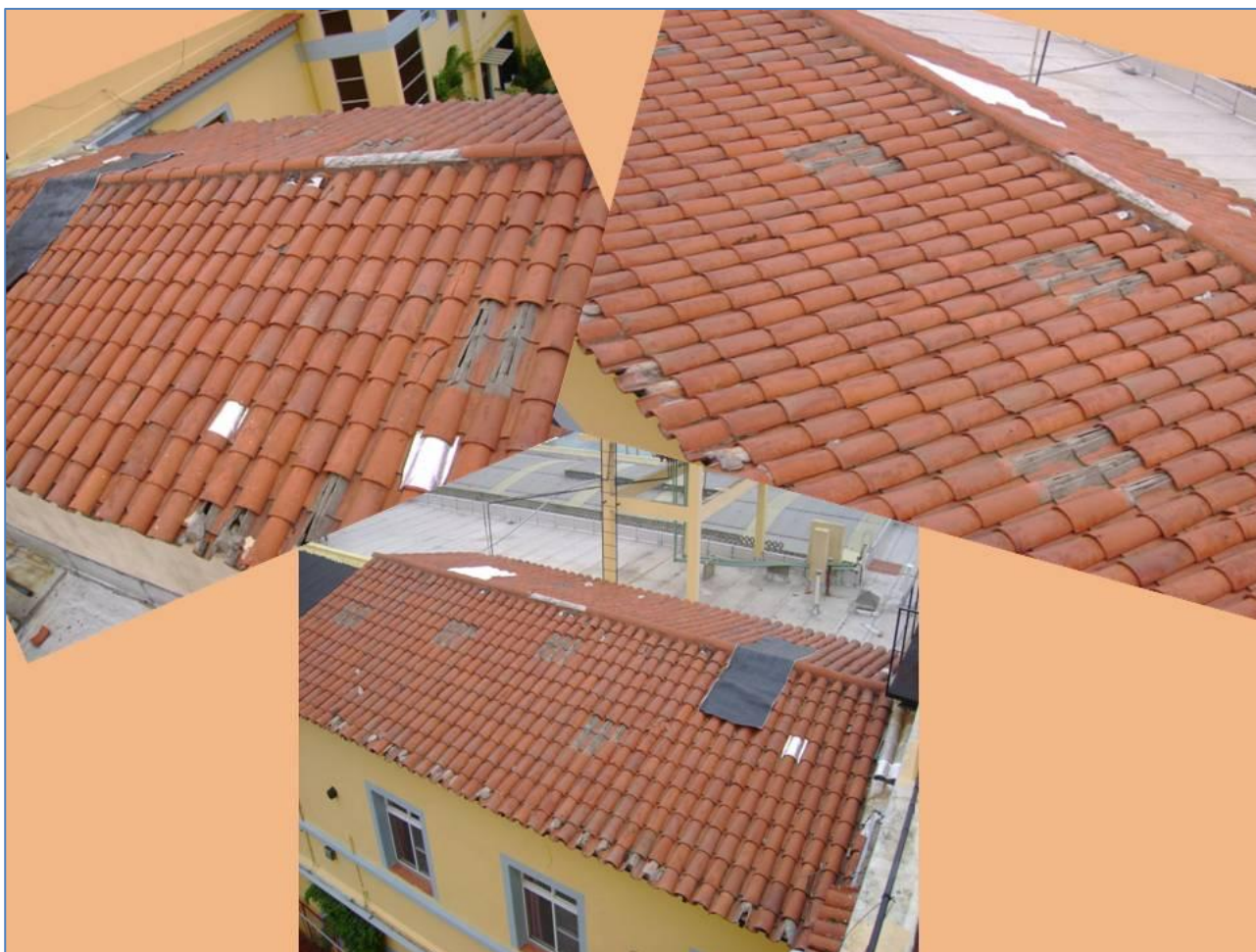
Cachi 566 (CD1437DZB) Pompeya – Ciudad Autónoma de Buenos Aires
Tel.: (+54 11) 4912-2037 – info@donorione.org.ar – www.donorione.org.ar

Otras obras comunitarias como las Parroquias Sagrado Corazón y Nuestra Señora de Luján, el Noviciado San Luis (sede formativa de los religiosos de la Obra Don Orione), los Colegios San Pío X y Ave María, el Instituto Don Orione (de Florencio Varela) y la Capilla Nuestra Señora del Rosario, todas ubicadas en las cercanías del Cottolengo, sufrieron diversos daños, que aunque menores en su magnitud, también requieren atención urgente.

Avellaneda

En el Cottolengo Don Orione de Avellaneda, que alberga una población femenina de 97 residentes y seis religiosas, el temporal ocasionó severos daños en varios sectores de sus techos. Gracias a la Providencia no tuvimos daños en las personas.

Las reparaciones de urgencia para evitar cualquier riesgo, como así también el deterioro del Hogar, nos obligan a tomar medidas urgentes, sabiendo que debemos encarar prontamente las obras para dar una solución definitiva y duradera a las necesidades edilicias.



AREA DE RECURSOS Y COMUNICACIÓN

Cachi 566 (CD1437DZB) Pompeya – Ciudad Autónoma de Buenos Aires
Tel.: (+54 11) 4912-2037 – info@donorione.org.ar – www.donorione.org.ar

Ciudad de Buenos Aires

El Centro de Donaciones Don Orione, ubicado en Pompeya, que se ocupa del retiro y venta de artículos que las personas donan, fue gravemente dañado.

Su techo, un tinglado de 600 m², fue literalmente “quebrado” en varios tramos, 4 de los 16 extractores de aire con que cuenta fueron “arrancados”, e inutilizados otros 3. Debemos agradecer a Dios, una vez más, que al momento del temporal no se encontrara personal prestando servicios, y que los extractores mencionados no dañaran a ningún transeúnte.



AREA DE RECURSOS Y COMUNICACIÓN

Cachi 566 (CD1437DZB) Pompeya – Ciudad Autónoma de Buenos Aires
Tel.: (+54 11) 4912-2037 – info@donorione.org.ar – www.donorione.org.ar



AREA DE RECURSOS Y COMUNICACIÓN

Cachi 566 (CD1437DZB) Pompeya – Ciudad Autónoma de Buenos Aires
Tel.: (+54 11) 4912-2037 – info@donorione.org.ar – www.donorione.org.ar

El sector donde funcionan los vestuarios se quedó sin techo, pues el mismo fue arrancado íntegramente por efecto del viento. El personal encaró las tareas básicas de refacción.



Restos del techo (Caído al revés: se ven las vigas torcidas y/o partidas)



AREA DE RECURSOS Y COMUNICACIÓN

Cachi 566 (CD1437DZB) Pompeya – Ciudad Autónoma de Buenos Aires
Tel.: (+54 11) 4912-2037 – info@donorione.org.ar – www.donorione.org.ar

En la misma zona de Pompeya la parroquia Nuestra Señora de la Divina Providencia sufrió la voladura de varias tejas en el techo del santuario y daños en techos de sus dependencias.



AREA DE RECURSOS Y COMUNICACIÓN

Cachi 566 (CD1437DZB) Pompeya – Ciudad Autónoma de Buenos Aires
Tel.: (+54 11) 4912-2037 – info@donorione.org.ar – www.donorione.org.ar

Frente a la emergencia, necesitamos ayuda

Los daños comentados también traen aparejada la urgencia de limpieza y ordenamiento de cada comunidad, garantizando su funcionamiento con la debida seguridad para quienes en ellas viven y trabajan; y también para quienes nos visitan, tanto familiares como voluntarios.

Desde el mismo momento en el que la tormenta nos lo permitió, en cada una de nuestras comunidades comenzó una tarea que nos obliga al mayor de los esfuerzos para volver a una vida normal. Los religiosos y todo el personal, junto a un equipo maravilloso de voluntarios, estamos trabajando incansablemente desde entonces.

Pero somos conscientes que con nuestros recursos y todo nuestro empeño no podremos resolver la emergencia en la que nos ha puesto el tremendo temporal.

Las acciones básicas y urgentes para brindar cobijo y seguridad a nuestros asistidos y residentes, están en marcha. Ahora necesitamos encarar las obras de mayor envergadura, las cuales no pueden esperar, pues dejaron a la intemperie varias instalaciones e inutilizaron otras.

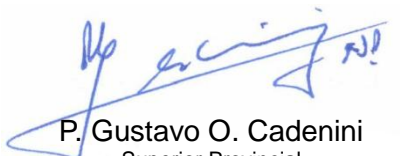
Es en esta circunstancia particular que recurrimos a usted, apelando a su buen corazón, recordando palabras de nuestro padre fundador, san Luis Orione:

"Todo es grande, cuando es grande el corazón que lo da".

En tal sentido le invitamos a colaborar con las tareas de reparación de daños sufridos por la Obra Don Orione, sumándose a otras empresas y personas que ya lo han hecho, aportando la suma de \$13.000.- (Trece mil pesos).

Somos conscientes de que nuestro pedido no es cosa menor, pero confiados en la Divina Providencia, que devuelve al "ciento por uno" la generosidad, nos animamos a invitarle, convencidos de que tendrá en consideración nuestra Obra y nuestra necesidad.

Muchas gracias por su atención y comprensión.



P. Gustavo O. Cadenini
Superior Provincial
Pequeña Obra de la Divina Providencia
Obra Don Orione



Lázaro M. Maisler
Responsable
Área de Recursos y Comunicación

Nota: A continuación encontrará detalle de obras y costos.

AREA DE RECURSOS Y COMUNICACIÓN

Cachi 566 (CD1437DZB) Pompeya – Ciudad Autónoma de Buenos Aires
Tel.: (+54 11) 4912-2037 – info@donorione.org.ar – www.donorione.org.ar

Los daños sufridos durante el último temporal en números

Filial / Costos	Importe Aprox. (en \$)	Subtotales por Filial
Cottolengo Don Orione de Claypole		
Hogar Ambrosio Tognoni		
<i>Presupuesto de Arquisol Construcciones (Válido hasta el 30/04/12)</i>	253.644,-	
Muro Perimetral		
<i>Reposición de bloque caído</i>	11.000,-	
Hogar Sacerdotal		
<i>Reposición de techo</i>	20.500,-	
Predio		
<i>Poda de árboles dañados y/o riesgosos, limpieza del predio</i>	40.000,-	
<i>* Reforestación</i>	50.000,-	
<i>Pensada como Proyecto a futuro (No contabilizada en la emergencia)</i>		325.144,-

Centro de Donaciones Don Orione (Pompeya)		
Primera Etapa Reparación Techos: Zona comedor / vestuarios		
Desmontar chapas y perfiles dañados		
Desmantelar mamposterías		
Levantar paredes (20 cm. Mínimo) con muros de recarga		
Amurado de perfiles "C"		
Amurado de chapas onduladas con bulones autoperforantes		
Limpieza y reparación de canaletas		
Realizar llave interna en pared medianera (Sec. Av. Perito Moreno)	29.600,-	
Segunda Etapa Reparación Techos: Zona Salón de Ventas		
Reparación Cabreada		
Reemplazo Chapas		
Reposición de extractores (4)		
Reparación de extractores dañados (3)		
Canaletas	120.000,-	
		149.600,-

AREA DE RECURSOS Y COMUNICACIÓN

Cachi 566 (CD1437DZB) Pompeya – Ciudad Autónoma de Buenos Aires
Tel.: (+54 11) 4912-2037 – info@donorione.org.ar – www.donorione.org.ar

Filial / Costos

Importe Subtotales
Aprox. (en \$) por Filial

Cottolengo Don Orione de Avellaneda Recambio integral de techos		
Chapas Acanaladas o trapezoidal Cal. 25 - 1,10 X 4,00 mts (25)		
Cumbrera 0,40 X 2,40 (5) + Membranas de Alumino (18)	9.363,-	
		9.363,-

Parroquia Nuestra Señora de la Guardia (Pompeya)		
Reparación Techos Santuario		
<i>Presupuesto de Arquisol Construcciones (Válido hasta el 30/04/12)</i>	167.000.-	
Reparación Techos Dependencias	14.500.-	
		181.500.-

REPARACION TOTAL DE DAÑOS - OBRA DON ORIONE (Cálculo aproximado al 18/04/12)	\$ 665.607,-
--	---------------------

Se aguarda información detallada de las siguientes filiales: Pquias. Sagrado Corazón y Ntra. Sra. de Luján, Noviciado San Luis, Colegios San Pío X y Ave María, Instituto Don Orione y Capilla Ntra. Sra. del Rosario.

*Si usted desea colaborar con la Obra Don Orione frente a esta **Emergencia**, puede hacer su depósito o transferencia electrónica:*

Titular: Pequeña Obra de la Divina Providencia
CUIT: 30 – 57346414 – 8
Cuenta Corriente N° 639-2
Banco Francés – Suc. 051 – Arroyo y C. Pellegrini
CBU: 0170 0510 2000 0000 0639 24

¡¡¡Muchas Gracias por su apoyo!!!!